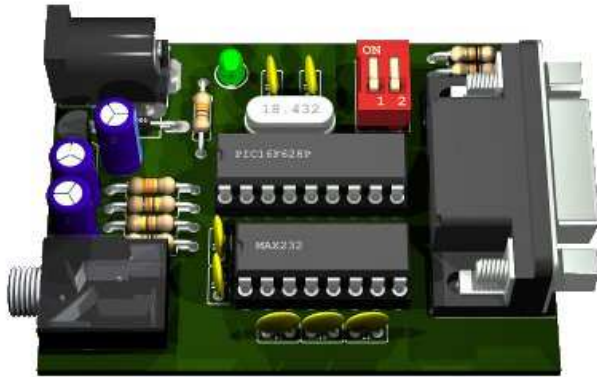


# Handleiding FSK2Serial Interface



**Firmware-versie: 1\_00**

## **Voedingsspanning: 8 – 15 V**

Plus is middenpen, min is buitengeleider. Binnendiameter 1,95 - 2,1 mm, buitendiameter 5 - 5,5 mm. Een dergelijke plug is meestal op een goedkope universele DC-adapter aanwezig. De interface is met een diode beveiligd tegen verkeerd aansluiten van de voedingsspanning. Een spanningsstabilisator zorgt voor een interne voedingsspanning van 5 Volt. De stroomopname is maximaal zo'n 50 mA.

## **Seriële poort**

De seriële poort stuurt standaard RS232-data. 19200 bit/s, 1 startbit, 8 databits, 1 stopbit. Er vindt geen handshake plaats met de ontvangende PC.

## **DIP-switches**

Het interface ondersteunt op dit moment 4 voorgeprogrammeerde snelheden: 512, 1200/2400 (POCSAG), 1600 (FLEX, P2000) en 8000 bit/s (Mobitex) . De snelheid wordt met de DIP-switches als volgt geselecteerd:



**512**  
uit - uit



**1600**  
aan - uit



**1200/2400**  
uit - aan



**8000 bit/s**  
aan - aan

Na het selecteren van een nieuwe snelheid moet het interface opnieuw opgestart worden: even de voedingsspanning loskoppelen en opnieuw aansluiten.

## **LED**

Na het aansluiten van de voedingsspanning knippert de LED: 4 keer kort en een keer lang, gevolgd door 1, 2, 3 of 4 maal knipperen afhankelijk van de stand van de DIP-switches.

Daarna licht de LED op als kwaliteitsindicatie. Zonder signaal is de LED uit. Wanneer ruis wordt ontvangen, knippert de LED in een willekeurig tempo. Wanneer een signaal wordt ontvangen met de geselecteerde snelheid, licht de LED vrijwel constant op.